

PLEXIGLAS® GS 1002

Советы по изготовлению световых коробов

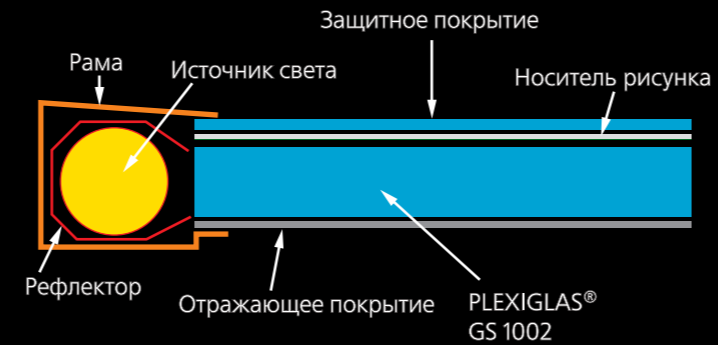
Лист PLEXIGLAS® GS 1002 равномерно распределяет свет, идущий с торцов, и излучает его относительно всей площади с максимально возможной оптической мощностью. Следовательно, яркость светящегося рекламного щита зависит в большей степени от мощности и количества используемых источников света, а также от размера боковой поверхности (толщина выбранного листа PLEXIGLAS® GS 1002).

Расстояние между источником света и торцом листа PLEXIGLAS® GS 1002 должно быть как можно меньше, чтобы большая часть света поступала непосредственно в лист. Идеальное расстояние от 1 до 3 мм.

Источник света может иметь рефлектор, который гарантировал бы максимальное прохождение света с торцов (см. рисунок).

Неосвещенные торцы следует покрыть отражательным материалом, например, адгезивной лентой.

Светящиеся рекламные щиты можно установить с одной или двумя излучающими поверхностями. Если свет излучает только одна сторона, то сзади должно быть нанесено мощное отражающее покрытие.



Освещенные торцы должны иметь гладкую поверхность. Полировка торцов улучшает прохождение света через торцы. Носитель рисунка должен быть изготовлен из светорассеивающего материала, чтобы равномерно распределять на наблюдателя свет, исходящий из PLEXIGLAS® GS 1002. В качестве носителя рисунка удобна пленка, на которую наносится печать, но можно также использовать бумагу.

Практически все виды покрытий пригодны для защиты рисунка, особенно противотражательный PLEXIGLAS SATINICE® AR или жесткий, стойкий к нагрузкам PLEXIGLAS RESIST®.

PLEXIGLAS® GS 1002 доступен в стандартном размере 3050 x 2030 мм. При толщине от 10 мм лист имеет размеры 3000 x 2000 мм. По заказу могут поставляться также разрезанные по размеру листы с полированными торцами.



PLEXIGLAS® GS 1002

Изящные, яркие и равномерно освещенные световые короба с применением оргстекла марки PLEXIGLAS® GS 1002

PLEXIGLAS® GS 1002 XL
PLEXIGLAS® GS 1002 L
PLEXIGLAS® GS 1002 CM

röhm

Сертификат DIN EN ISO 9001 (Качество)
и DIN EN ISO 14001 (Окружающая среда)

Наши технические рекомендации по использованию нашего материала даются без обязательств. Покупатель несет ответственность за применение и обработку наших изделий и также несет ответственность за соблюдение прав третьего лица. Могут быть изменения.

® = зарегистрированная торговая марка

**PLEXIGLAS,
PLEXIGLAS RESIST,
PLEXIGLAS SATINICE**

- зарегистрированные торговые марки фирмы
Röhm GmbH & Co. KG, Darmstadt,
Germany

Для привлечения внимания

Светящиеся изображения проявляют магическую привлекательность. Витражи из цветного стекла в исторических соборах - фонари Средневековья, являются подтверждением этого факта. К сожалению, они остаются эффективными только в течение дня, поскольку зависят от дневного света. Современные световые рекламные щиты имеют свой собственный источник света. Рекламные надписи, напечатанные на прозрачной пленке, имеют подсветку сзади и поэтому обладают притягивающим глаз эффектом круглосуточно. Поэтому все больше и больше дизайнеров световой рекламы используют светящиеся щиты как форму презентации.

Светящиеся щиты должны отвечать высоким требованиям, чтобы обеспечить наиболее впечатляющий эффект. Эти требования следующие:

- Равномерное освещение
- Отсутствие видимых контуров источников света
- Изящество
- Высокая световая интенсивность
- Нейтральный цвет

Супер изящные световые щиты

Щиты с задней подсветкой часто бывают очень толстыми, так как лампы приходится устанавливать на большом расстоянии сзади изображения рисунка.

PLEXIGLAS® GS 1002 это специальные высоко прозрачные акриловые листы, которые освещаются по краям. Это делает конструкцию особенно изящной, придавая ей вид компактной светящейся панели с высокой степенью светоотдачи. Нейтрально окрашенные частицы рассеивателя, вмонтированные в материал, обеспечивают равномерное распределение света, не влияя на цвет.

Простота изготовления

Эти листы также просты в обращении, как и традиционные листы PLEXIGLAS®. Защитная пленка, наносимая на нашем заводе, удаляется только перед установкой и поэтому гарантирует максимум защиты от механического повреждения во время изготовления. PLEXIGLAS® GS 1002 готов к установке сразу же после разрезания по размеру. Полировка кромок дополнительно усиливает эффект.

Наличие всех размеров

Для достижения максимальной эффективности свечения в сочетании с отличным освещением предлагаются листы PLEXIGLAS® GS 1002 самых разных сортов.

PLEXIGLAS® GS 1002 L

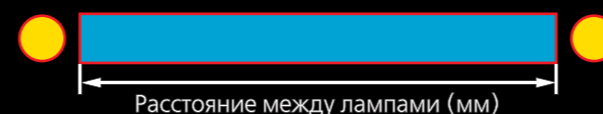
Листы PLEXIGLAS® GS 1002 L предназначены для освещения с двух сторон лампами, расположенными на расстоянии от 300 до 600 мм, и подсветкой с одной стороны лампой, расположенной на расстоянии от 150 до 300 мм. Данный материал особенно часто применяется для подсветки реклам в соответствии с DIN A1 - DIN A4.

PLEXIGLAS® GS 1002 XL

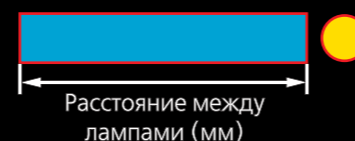
Листы PLEXIGLAS® GS 1002 XL предназначены для освещения с двух сторон лампами, расположенными на расстоянии от 600 до 1300 мм. Поэтому PLEXIGLAS® GS 1002 XL исключительно удобен для подсветки городских рекламных щитов.

PLEXIGLAS® GS 1002 CM

Оптимальные люминесцентные панели изготавливаются по проектам заказчика (на заказ) любого размера и с любым количеством ламп. С PLEXIGLAS® GS 1002 CM ваше творчество не будет знать границ.



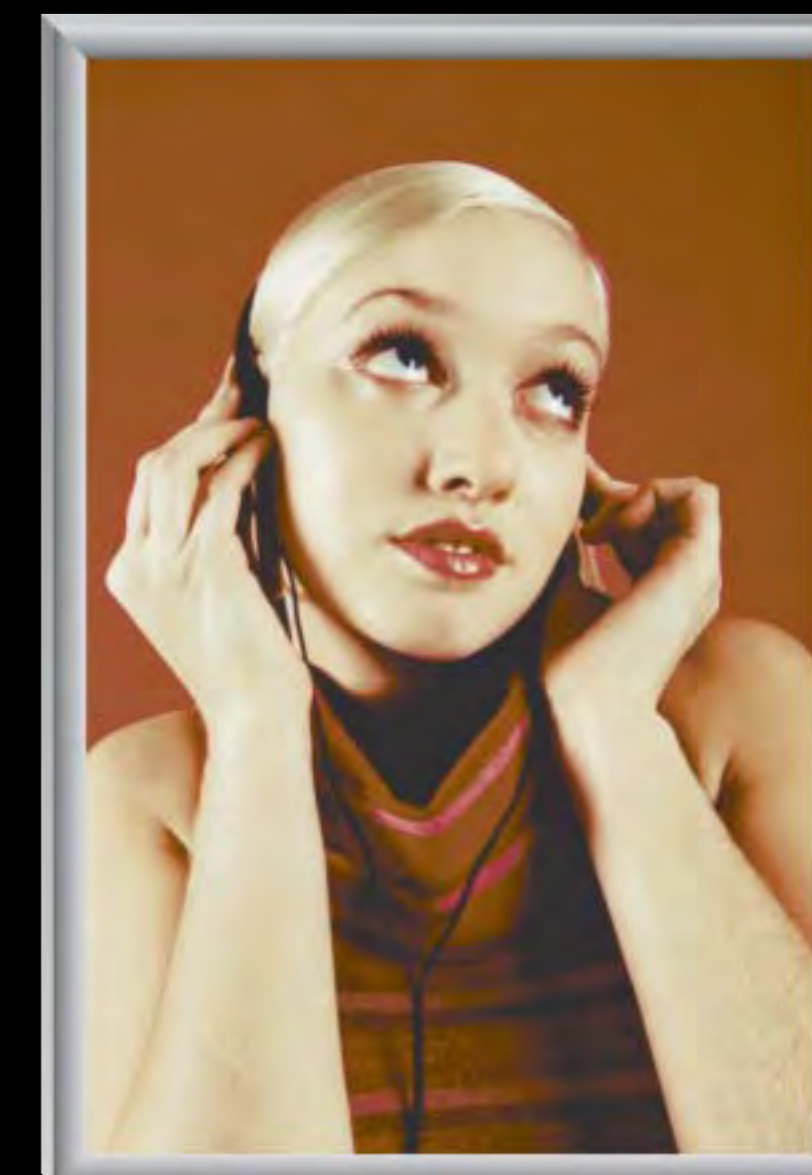
Расстояние между лампами (мм)	Рекомендуемый сорт GS 1002	Рекомендуемая толщина (мм)
300 - 400	L	6 и 8
600 - 1300	XL	8, 10 и 12
По заказу	CM	В зависимости от светящейся площади



Расстояние между лампами (мм)	Рекомендуемый сорт GS 1002	Рекомендуемая толщина (мм)
150 - 300	L	6 и 8
300 - 650	XL	8, 10 и 12
По заказу	CM	В зависимости от светящейся площади



PLEXIGLAS® GS 1002 CM



PLEXIGLAS® GS 1002 XL



PLEXIGLAS® GS 1002 L

